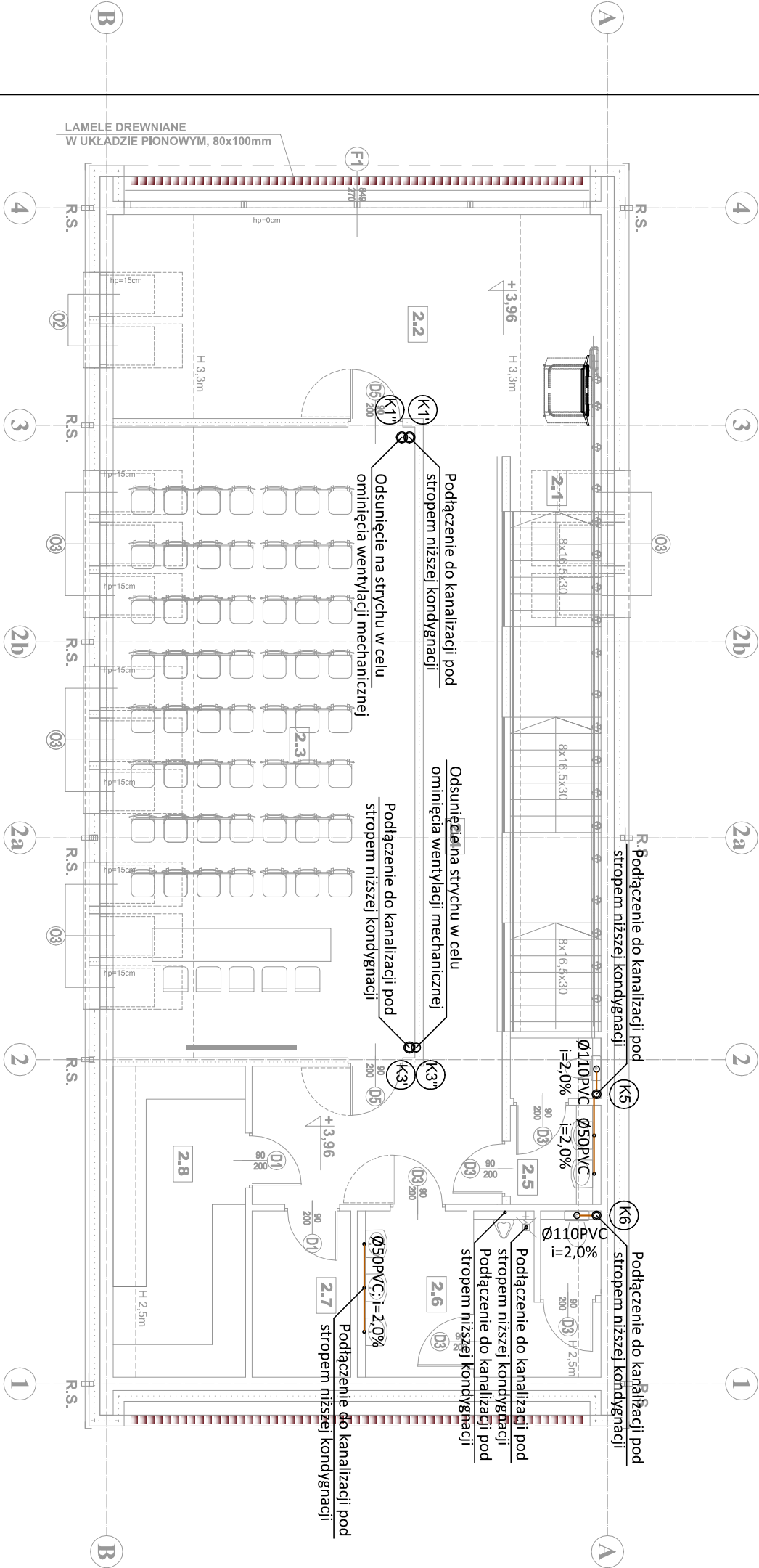
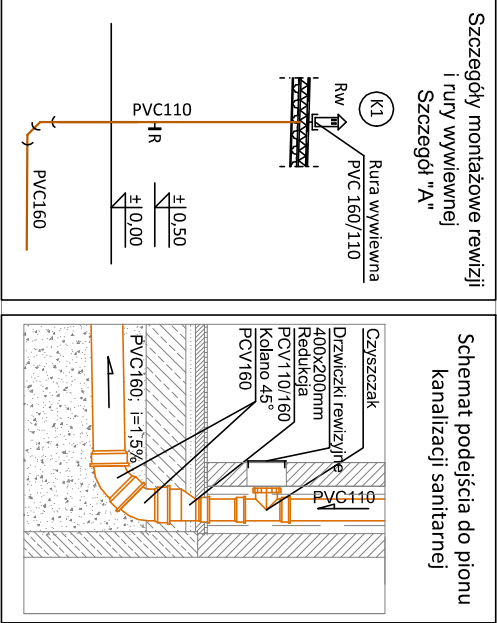


Legenda:

- kanalizacja sanitarna prowadzona w ściankach i posadzkach
- kanalizacja sanitarna prowadzona pod stropem
- wentylacja instalacji kanalizacji
- pion kanalizacyjny wyprowadzony ponad dach



nr	pomieszczenie	powierzchnia [m²]	posadzki	sufity podwiesz. [H mm]
2.1	KŁATKA SCHODOWA	8,75	granitogres	h=3,30m
2.2	HOL	35,30	granitogres	h=3,30m
2.3	SALA KONFERENCYJNA	63,25	wykład dywan.	h=3,30m
2.4	KOMUNIKACJA	27,48	granitogres	h=3,30/2,5m
2.5	WC DAMSKI	4,90	granitogres	h=2,50m
2.6	WC MĘSKI	13,00	granitogres	h=2,50m
2.7	MAGAZYN PODRĘCZNY	5,45	granitogres	h=2,50m
2.8	ZAPLECZE SOCJALNE	13,66	granitogres	h=2,50m
RAZEM				

168,51

Rewizja	Data	Zmiany	Podpis
Autorskie Biuro Projektów "M&G" s.c.			
Rok założenia 1992			
66-400 Gorzów Wlkp., ul. Koszarników Gołdynskich 50, tel. 95 7350 306, e-mail: biuro@projektgoczow.pl			
Inwestycja: BUDOWA BUDYNKU SOCJALNO-MAGAZYNOWEGO Z CZĘŚCIĄ BIUROWĄ WRZĄZ Z NIEZBEDNĄ INFRASTRUKTURĄ TECHNICZNĄ I ZAGOSPODAROWANIEM TERENU			
CZĘŚĆ DZ.nr 2654 (dł działki:086101_1 0006,2654) objęto 5-siodmiścisła, lewida m.Gorzów Wlkp			
ul. Teatrlna 30 w Gorzowie Wlkp.			
Inwestor: Wojewódzki Inspektorat Transportu Drogowego w Gorzowie Wlkp., ul. Teatrlna 30			
66-400 Gorzów Wlkp			
Temat rysunku: RZUT I PIĘTRA - INSTALACJE KANALIZACJI SANITARNEJ			
Funkcja	Tytuł, imię i nazwisko	Nr uprawnień	Podpis
Projektował	mgr inż. Krzysztof Zdrowowicz	LBS/0013/PWOS/11 (w specjalności techniki sanitarnych w zakresie pionów)	
Supervizował	mgr inż. Paweł Krolkowski	LUKG/0008/PWOS/05 (w specjalności techniki sanitarnych w zakresie pionów)	
Data: 30.09.2025 r.			Skala: 1:100